

Dernière mise à jour : 12-01-2018

Matériel lumière

1 jeu d'orgue MA LIGTHING / LightCommander II 48/6

1 gradateur ADB 48 x 2,5Kw

1 gradateur ADB MEMOPACK 12 x 3Kw

1 booster MA LIGTHING 1in/7out

2 lignes DMX départ régie vers local patch et plateau

50 P.C. 1Kw ADB (C101, THH), COEMAR (PASSO)

2 P.C. 2Kw ADB (C201)

9 P.C. 500w ADB (BU 501)

15 découpes 1Kw DS105 ADB

2 découpes 2kw 714s ROBERT JULIAT

9 cyclïodes asymétriques 1Kw ADB

60 P.A.R. 64 220V 1Kw

12 P.A.R à LED ARCLD7314TRI (14x3w) PROLIGHT FULLCOLOR RVB

12 P.A.R à LED LUMIPAR12 HPRO (12x12w) PROLIGHT FULLCOLOR RGBWAP

2 séries de 2 barres ACL

2 séries de T9

4 pieds h : 2m

2 pieds h : 3,50m

4 pieds h : 2,30m

platines sol, coupes flux, porte-gobo, iris

4 Blinder (4 lampes 650 w P.A.R. 36)

8 Blinder (2 lampes 650 w P.A.R. 36)

6 Sunstrip SHOWTEC

1 poursuite ROBERT JULIAT 1200 HMI Korrigan

1 stroboscope Atomic 3000 MARTIN

8 changeurs de couleurs WYBRON / Forerunner 16 couleurs format P.A.R.

4 rampes de Tube Fluo lumière noir 40W

Matériel son

1 console YAMAHA 01V

1 ensemble J. MEYER :

4 : UPA-1C

2 : SUB 650P

2 controleurs M1-A

2 amplis AMCRON 1200

1 égaliseur Klark Teknik DN360

4 retours NEXO PS10 / 350W

1 ampli retour NEXO

2 micros HF SHURE SM58 UC et UHF

1 micro SHURE SM57

3 micros SHURE SM 58

pieds micro, perchettes, pieds de table

1 platine CD SONY CDP 315

1 platine CD harman/kardon HP 970

1 Minidisc Recorder SONY MDS-E10

2 boitiers de direct actif AR-133

Equipement

3 paires de pendrillons noirs

3 frises noires

15 praticables SAMIA (*)

2 borniers 380 V Tri en éclaté, 63Amp : 3Ph+N+T (à jardin), 125Amp : 3Ph+N+T (à cour)

2 P17 16Amp (sur la passerelle de face)

11 perches au plateau dont 2 à guindes de 100 Kg , 7 à moteur électrique de 300 Kg et 2 équipes fixes à l'avant scène

1 passerelle de face (100 Kg par mètre)

4 loges avec douches et toilettes

2 loges d'urgences à jardin et à cour

4 jauges possibles :

- 550 places assises au parterre (balcon fermé)
- 799 places assises dont 550 au parterre et 249 au balcon
- 1000 places en version debout au parterre (balcon fermé)
- 1249 places en version assis-debout dont 1000 debout au parterre et 249 assises au balcon

Rideau de scène couleur cramoisie (rouge) à commande électrique

Plancher de scène noir

Taps noir en fond de scène, ouvrable au centre

Ecran de cinéma, base 10mX6m.

Ouverture au rideau de scène : 12,80 m

Du bord de scène au rideau de scène : 2,80 m

Du rideau de scène au grand taps : 5,80 m

Du rideau de scène au petit taps : 6 ,60 m

Niveau scène/sol : 1 m

Hauteur sous perches : 6,30 m

Hauteur sous manteaux : 5,40m

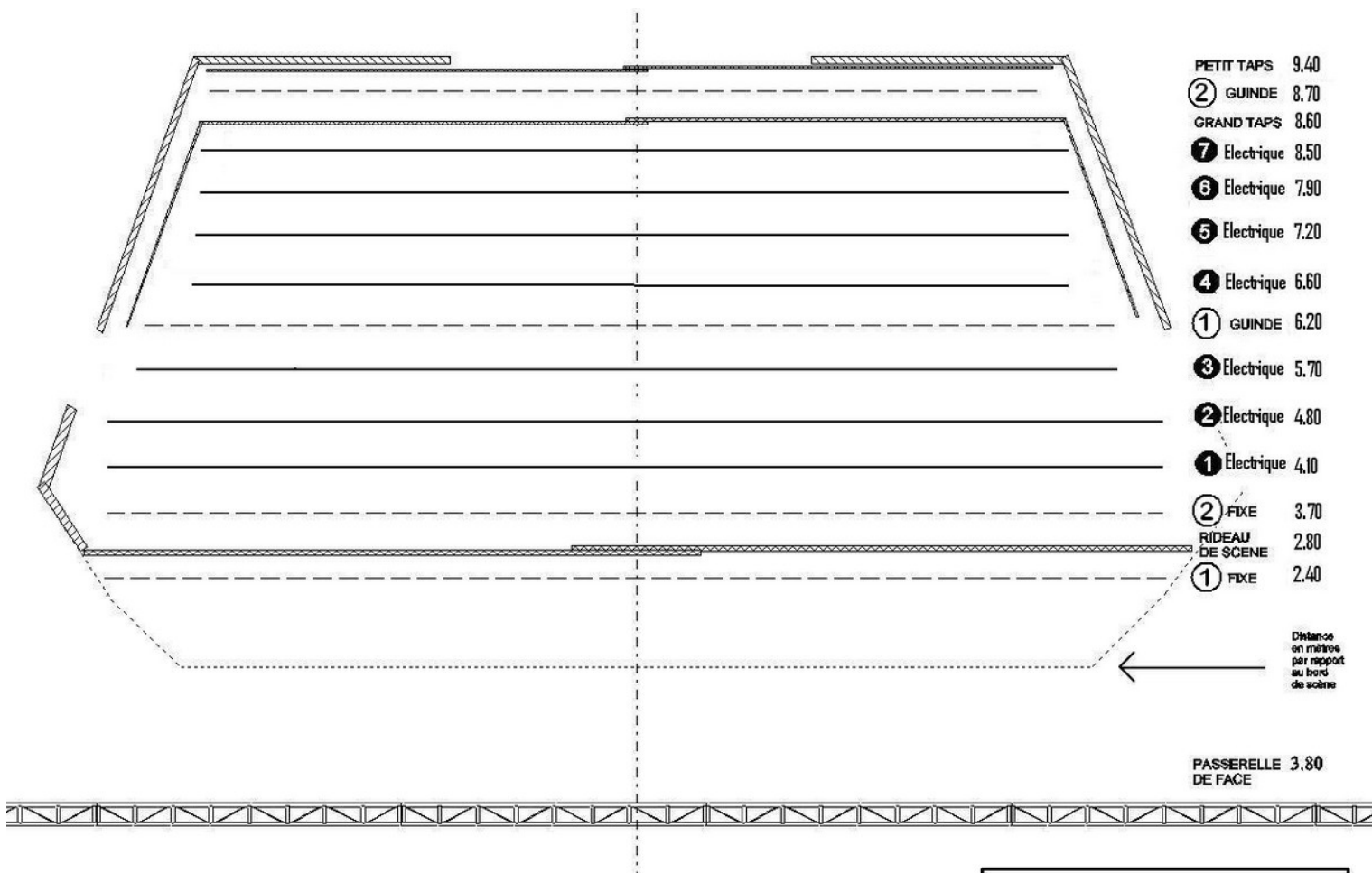
Hauteur de la passerelle :

Distance de la passerelle au bord de scène : 3,80m

Plans

Implantation des perches

Cotations du plateau



THEATRE LE RHONE
 Plan d'implantation des perches

