

**Dernière mise à jour : 12-01-2018**

Matériel lumière

1 jeu d'orgue MA LIGTHING / LightCommander II 48/6  
1 gradateur ADB 48 x 2,5Kw  
1 gradateur ADB MEMOPACK 12 x 3Kw  
1 booster MA LIGTHING 1in/7out  
2 lignes DMX départ régie vers local patch et plateau

50 P.C. 1Kw ADB (C101, THH), COEMAR (PASSO)  
2 P.C. 2Kw ADB (C201)  
9 P.C. 500w ADB (BU 501)

15 découpes 1Kw DS105 ADB  
2 découpes 2kw 714s ROBERT JULIAT

9 cyclïodes asymétriques 1Kw ADB  
60 P.A.R. 64 220V 1Kw  
12 P.A.R à LED ARCLIED7314TRI (14x3w) PROLIGHT FULLCOLOR RVB  
12 P.A.R à LED LUMIPAR12 HPRO (12x12w) PROLIGHT FULLCOLOR RGBWAP  
2 séries de 2 barres ACL  
2 séries de T9

4 pieds h : 2m  
2 pieds h : 3,50m  
4 pieds h : 2,30m

platines sol, coupes flux, porte-gobo, iris

4 Blinder (4 lampes 650 w P.A.R. 36 )  
8 Blinder (2 lampes 650 w P.A.R. 36)  
6 Sunstrip SHOWTEC

1 poursuite ROBERT JULIAT 1200 HMI Korrigan  
1 stroboscope Atomic 3000 MARTIN  
8 changeurs de couleurs WYBRON / Forerunner 16 couleurs format P.A.R.  
4 rampes de Tube Fluo lumière noir 40W

Matériel son

1 console YAMAHA 01V  
1 ensemble J. MEYER :  
4 : UPA-1C  
2 : SUB 650P  
2 controleurs M1-A  
2 amplis AMCRON 1200

1 égaliseur Klark Teknik DN360  
4 retours NEXO PS10 / 350W  
1 ampli retour NEXO  
2 micros HF SHURE SM58 UC et UHF  
1 micro SHURE SM57  
3 micros SHURE SM 58  
pieds micro, perchettes, pieds de table  
1 platine CD SONY CDP 315  
1 platine CD harman/kardon HP 970  
1 Minidisc Recorder SONY MDS-E10  
2 boitiers de direct actif AR-133

### Equipement

3 paires de pendrillons noirs  
3 frises noires  
15 praticables SAMIA (\*)  
2 borniers 380 V Tri en éclaté, 63Amp : 3Ph+N+T (à jardin), 125Amp : 3Ph+N+T (à cour)  
2 P17 16Amp (sur la passerelle de face)  
11 perches au plateau dont 2 à guindes de 100 Kg , 7 à moteur électrique de 300 Kg et 2 équipes fixes à l'avant scène  
1 passerelle de face (100 Kg par mètre)

4 loges avec douches et toilettes  
2 loges d'urgences à jardin et à cour

4 jauges possibles :

- 500 places assises au parterre (balcon fermé)
- 749 places assises dont 500 au parterre et 249 au balcon
- 1000 places en version debout au parterre (balcon fermé)
- 1249 places en version assis-debout dont 1000 debout au parterre et 249 assises au balcon

Rideau de scène couleur cramoisie (rouge) à commande électrique

Plancher de scène noir

Taps noir en fond de scène, ouvrable au centre

Ecran de cinéma, base 10mX6m.

Ouverture au rideau de scène : 12,80 m

Du bord de scène au rideau de scène : 2,80 m

Du rideau de scène au grand taps : 5,80 m

Du rideau de scène au petit taps : 6 ,60 m

Niveau scène/sol : 1 m

Hauteur sous perches : 6,30 m

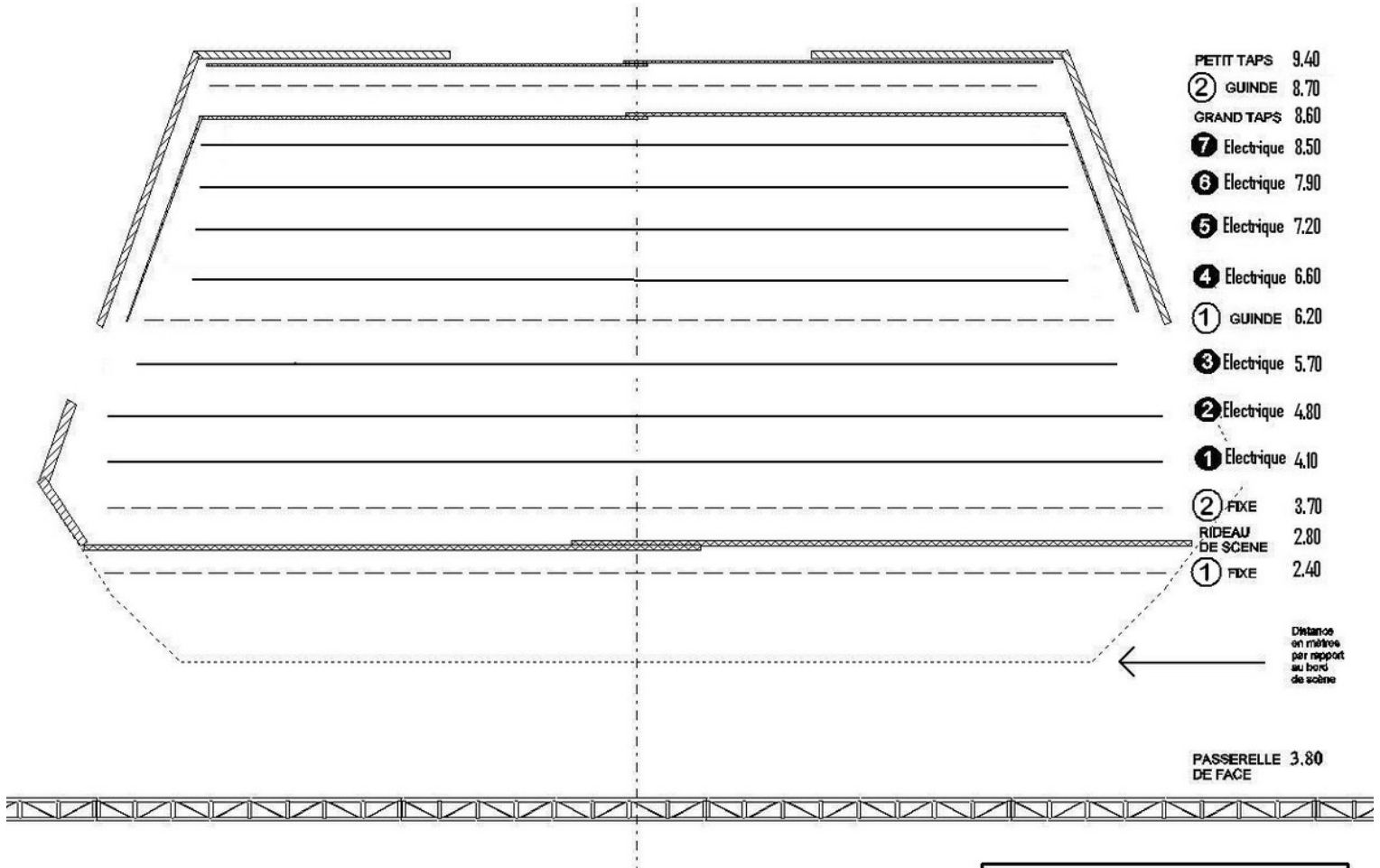
Hauteur sous manteaux : 5,40m

Hauteur de la passerelle :

Distance de la passerelle au bord de scène : 3,80m

### Plans

Implantation des perches  
Cotations du plateau



**THEATRE LE RHONE**  
Plan d'implantation des perches

